



Rijkswaterstaat  
*Ministerie van Infrastructuur en Milieu*

# De regels over grondstromen in Bbk en BRL9335

Vraagstukken en oplossingen

Marcel Cassee  
RWS Leefomgeving – Bodem+  
27 maart 2013



# Inhoud

## 1. Introductie

- BRL 9335
- de huidige regels over grondstromen

## 2. Verbetertraject Besluit bodemkwaliteit

## 3. Uitvoeringsvraagstukken rond Grondstromen

- Eerdere vraagstukken over samenvoegen
- Discussies en voorstellen in verbetertraject Bbk
- Welke vraagstukken rond BRL 9335 zijn er nog?





## BRL 9335 = grondstromen BRL

BRL 9335:            9335-1 – individuele partijen grond  
                          9335-2 – grond uit projecten  
                          9335-4 – samengestelde grondproducten  
                          9335-9 – civieltechnische keuring



*NL BSB productcertificaat* - erkende kwaliteitsverklaring Bbk (9335-1, -2, -4)

*KOMO® productcertificaat* - civieltechnische kwaliteit (9335-9)



Aanvankelijk bedoeld voor:

- begeleiding grondstromen: van ontgraving tot levering
- omgang met kleine of juist grote partijen (drukken keuringskosten)
- uitwerking eisen milieuvergunning mbt eisen rond acceptatie, opbulken, splitsen, leveren etc

Sinds 2008 (inwerkingtreding Bbk) ook voor:

- Alle mogelijke vormen van samenvoegen (dus ook gekeurde partijen)



## Een partij kan verschillende bewijsmiddelen hebben

Bbk kent 5 typen **milieuhygiënische verklaringen** voor grond & bagger

- Partijkeuring (BRL 1000, NEN 5740)
- Waterbodemonderzoek (NEN 5720)
- (water)bodemkwaliteitskaart (met historisch onderzoek)
- Erkende kwaliteitsverklaring  
BRL 9313, BRL 9321 en **BRL 9335**
- Fabrikant-eigen-verklaring



*Definitie partij:  
identificeerbare hoeveelheid bouwstof, grond of baggerspecie van vergelijkbare milieuhygiënische kwaliteit, die bedoeld is om als geheel te worden verhandeld of toegepast*



## Partijen kunnen gaan trouwen.....

### De regels voor samenvoegen



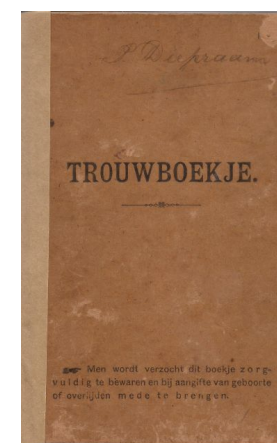
#### Regeling bodemkwaliteit (art 4.3.2):

- alleen dezelfde kwaliteitsklasse én
- erkenning BRL 9335 / BRL 7500 (uitz. tot 25 m<sup>3</sup>)
- oorspronkelijk bewijsmiddel vervalt

#### BRL 9335, protocol 9335-1 (§ 6.4):

Samenvoegen van verschillende (kleine) partijen toegestaan, maar:

- voorinformatie noodzakelijk;
- samenvoegen partijen van dezelfde kwaliteitsklasse tot 2.000 ton daarna uitkeuren volgens protocol 1001 en AP04
- tot maximaal 100 ton: samenvoegen met beperkte voorinformatie, gevolgd door indicatief mengmonster.





## .....en partijen kunnen gaan scheiden

### De regels voor splitsen



#### Regeling bodemkwaliteit (art 4.3.1):

- Splitsen is toegestaan (geen beperkingen)
- wel enkele administratieve verplichtingen

#### BRL 9335, protocol 9335-1 (§ 6.8):

- < AW (schoon): afsplitsen in eenheden > **25 ton** toegestaan
- > AW (Wonen/Industrie): afsplitsen in eenheden > **100 ton** toegestaan
- > AW (Wonen/Industrie) van samengevoegde partij: **nooit** afsplitsen!



## Verbetertraject Bbk

2008-2010: implementatie en monitoring Bbk

2011: evaluatie Bbk

2012-2014: verbetertraject Bbk

Goed  
uitvoeren

Goed  
opdracht  
geven

Gerichte  
handhaving

**GOED BELEID EN GOEDE REGELGEVING**

→ verduidelijking begrippen en toetsingskaders



## Verbetertraject Bbk – wie zijn betrokken?

Taskforce beleid & regelgeving			Implementatieteam		
Michiel Gadella	Bodem+ en I&M	voorzitter	Mari van Dreumel	I&M	-
Marcel Cassee	Bodem+	secretaris	Michiel Gadella	Bodem+	I&M
Saskia Verhoeven	Bodem+	Bodem+	Johan de Jong	EL&I	EL&I
Elmert de Boer	RWS Omgevingsdienst West	RWS	Koen van Olst	RWS	RWS
Evert-Jan Bakker	Holland	VNG	Mieke de Jong	Omgevingsdienst ZO Utrecht	VNG
Anton Roeloffzen	DCMR	VNG	Marcel de Lange	Gemeente Hardenberg	VNG
Arjen Verhoeff	Waterschap Groot Salland	UvW	Reinier Romijn	UvW	UvW
Ton Schermer	HHNK	UvW	Jeroen Telder	Provincie Noord-Holland	IPO
San Adelaar	Provincie Noord-Brabant	IPO	Peter Leenders	PL-Advies	SGUG
Otto Feenstra	Afvalzorg	SGUG	Hans 't Hoen	LPB Sight	Platform Bodemkwaliteit
Jaap van der Bom	NVPG	NVPG	Martin Keve	ILT	ILT
Erik Doekemeijer	SIKB	SIKB	Ad Bonneur	Tauw	VKB
Jan Blom	Port of Amsterdam	Havenraad	Jan Fokkens	SBNS	Opdrachtgevend bedrijfsleven
Peter Broere	BRBS	Platform Bodemkwaliteit			
Johan Heutinck	Netterden	Platform Bodemkwaliteit			
Joost de Wijs	Feniks recycling	Platform Bodemkwaliteit			
Robert Zuurbier	Oranjewoud	VKB			
Koos Berghuis	Certicon	VKB			
Ton Jans	SGS	VOC			
Juliet de Barbanson	VNO-NCW	VNO-NCW			

### Meer informatie:

zie [www.bodemplus.nl](http://www.bodemplus.nl) (kijk onder Besluit bodemkwaliteit en dan onder Verbetertraject)  
of mail naar: [marcel.cassee@rws.nl](mailto:marcel.cassee@rws.nl)





## Eerdere discussies over grondstromen

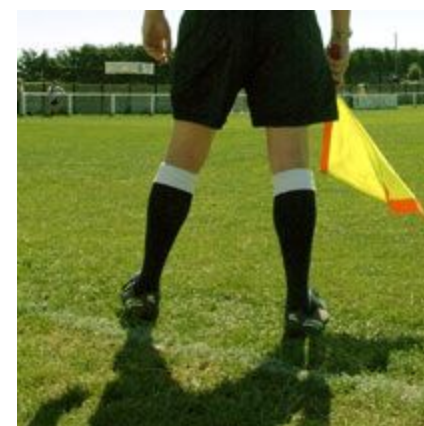
### Samenvoegen heeft een lange historie als uitvoeringsvraagstuk

Risico voor illegaal dumpen van kleine partijen  
-> uitzondering tot 25 m<sup>3</sup>



Onvoldoende naleving / ongelijk speelveld:

- weinig draagvlak bij de kleine spelers in de markt (bijv. loonwerkbbedrijven, hoveniers en milieustraten)  
-> communicatie Cumela
- Onvoldoende handhaving  
-> actiemaand ILT





## Alternatieven erkenningsplicht samenvoegen (1)

### Niet samenvoegen:

- Partijen met een geldig bewijsmiddel apart opslaan en in het werk samenvoegen
- De gemeente heeft een bodemkwaliteitskaart die als bewijsmiddel geldt → partij apart houden en weer toepassen
- Uitleveren van kleine partijen aan klanten: splits af van een grotere homogene partij, die gekeurd is.

### Nadeel:

- Bij lange doorlooptijd meer m<sup>2</sup> nodig voor opslag (en veel kleine partijen)
- Geen oplossing voor partijen grond zonder geldig bewijsmiddel



## Alternatieven erkenningsplicht samenvoegen (2)

Samenvoegen onder de vlag van erkend intermediair:

- Certificaathouder moet aan CI kunnen aantonen dat volgens BRL is gewerkt/opgebouwt
- Certificaathouder doet de acceptatie van partijen op basis van de voorinformatie
- Certificaathouder houdt dus ook administratie bij
- Depothouder doet fysiek de samenvoeging
- Depothouder houdt logboek en situatietekening bij op depot en geeft daarvan afschrift aan Certificaathouder
- Depothouder stelt certificaathouder altijd in de gelegenheid om onaangekondigd een steekproef te houden.
- Certificaathouder zal kosten daarvoor in rekening brengen



## Discussies in verbetertraject over grondstromen

- Interpretatieverschillen en discussie over wanneer sprake is van één partij of wanneer sprake van samenvoegen
- Moet je erkend zijn voor het samenvoegen van partijen die al voorzien zijn van een geldig bewijsmiddel? Opnieuw keuren? Hoe zit het met afsplitsen?
- Zorgen over kwaliteit van bewijsmiddelen (m.n. vooronderzoek / partijkeuringen)
- Gebruik bewijsmiddelen in de keten
- Hoe omgaan met partijen die 'illegaal' (zonder erkenning) zijn samengevoegd?





## Voorstellen verbetertraject voor grondstromen (1)

### **Voorstellen verbetertraject Bbk -> aanpassing Bbk / Rbk**

1. Verduidelijking definitie partij in Bbk: afgekaderde definitie criteria: aard, samenstelling, herkomst en aaneengesloten met uitgebreide uitleg in Nota van Toelichting
2. Verduidelijking definitie samenvoegen in Rbk
3. Samenvoegen is kritische handeling, dus erkenningsplicht blijft, maar:
  - Uitzondering voor samenvoegen van partijen schone grond met bewijsmiddel erkende kwaliteitsverklaring BRL 9313 en BRL 9321



## Voorstellen verbetertraject voor grondstromen (2)

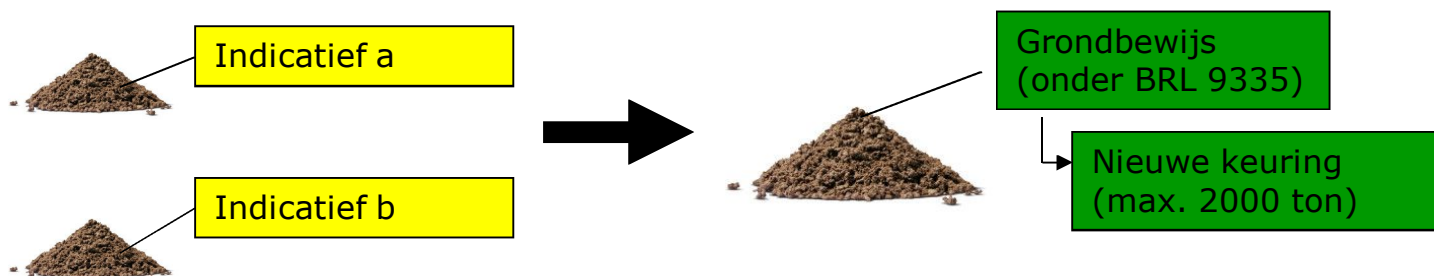
### **Voorstellen verbetertraject Bbk**

4. Verplichten historisch onderzoek bij ieder type bewijsmiddel in Rbk (via aanpassing NEN 5725 ism aanpassing BRL's)
5. Handvat omgang met 'illegaal' samengevoegde partij -> FAQ / HUM Bbk
6. Initiatief ketenverklaring van BOG
7. Samenvoegen van partijen met bewijsmiddel onder erkenning, maar wel verkennen hoe BRL 9335 hiervoor geschikt gemaakt kan worden, zodat problemen in de uitvoeringspraktijk opgelost worden.



## Samenvoegen van partijen onder BRL 9335

Samenvoegen van (kleine) partijen zonder bewijsmiddel:



Samenvoegen van partijen voorzien van erkende bewijsmiddelen:

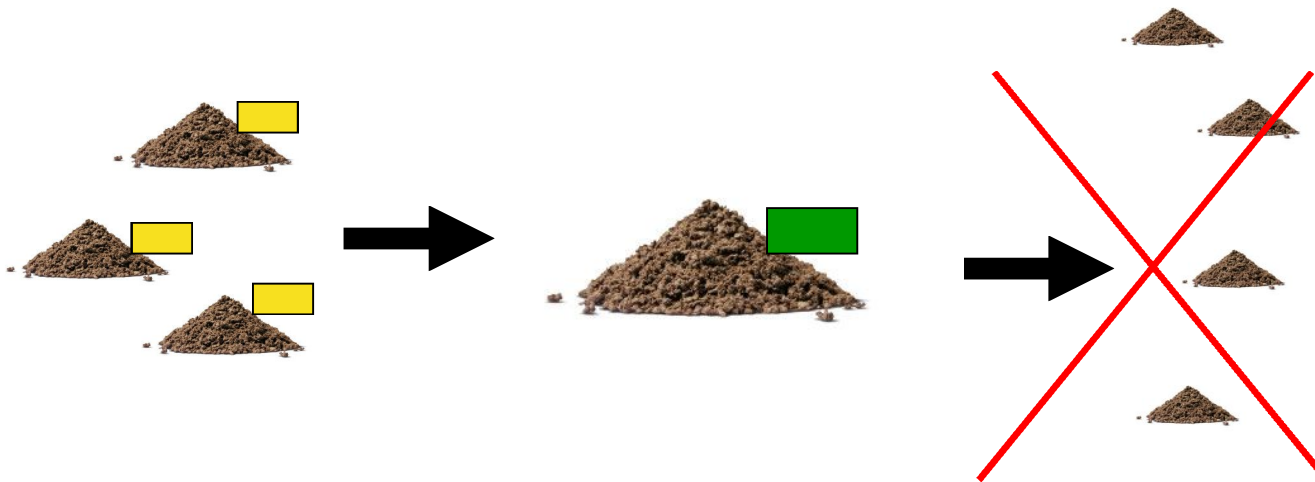
- art 4.3.2. Rbk: na samenvoegen vervallen oorspronkelijke bewijsmiddelen
- Sectie Grondstromen: grondbewijs BRL 9335 kan verwijzen naar oorspronkelijke bewijsmiddelen (geen nieuwe keuring nodig)





## Splitsen na samenvoegen (1)

Bij samenvoegen partijen zonder erkend bewijsmiddel:



Huidige regels continueren:

- Schone grond: afsplitsen toegestaan vanaf 25 ton
- niet-schone grond: niet afsplitsen (dus in geheel afzetten)





## Splitsen na samenvoegen (2)

Bij samenvoegen partijen met erkend bewijsmiddel:



Willen we er voorwaarden aan stellen?

- Helemaal vrijlaten?
- Standaard regels uit BRL?  
( <AW: tot 25 ton splitsen; >AW: niet splitsen)
- Andere voorwaarden?



## Vragen en discussie



Nog andere vragen?

Stel ze aan de bodemhelpdesk: [www.bodemplus.nl](http://www.bodemplus.nl)